

# Projets européens en Lorraine

La crèche transfrontalière de Sarrebruck

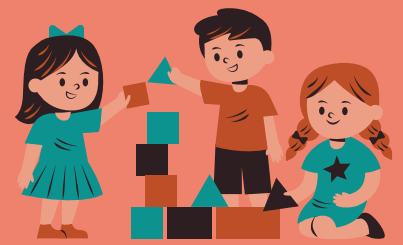


## Objectifs du projet

Le projet Interreg VA "Babylingua - Structure transfrontalière d'accueil de la petite enfance" a été lancé en janvier 2017. Ouverte en début d'année scolaire 2023, la crèche transfrontalière accueille des enfants allemands mais aussi français dans une culture franco-allemande.

## Caractéristiques

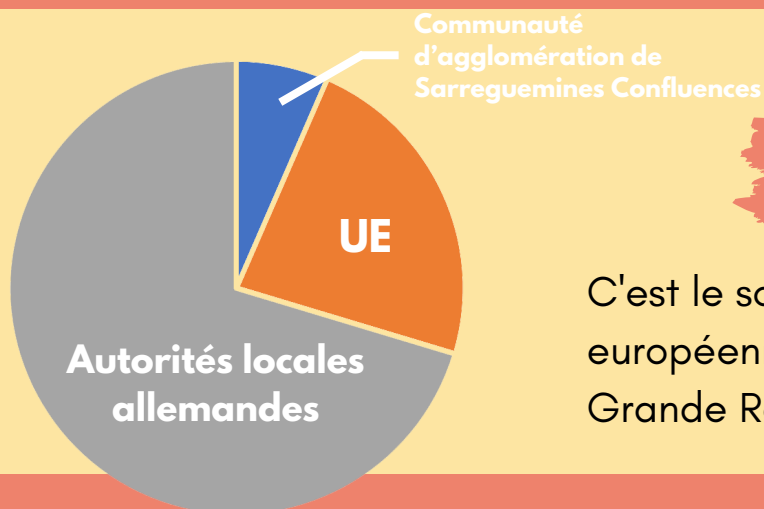
La structure, à la fois « moderne et écoresponsable », accueillera 133 enfants de 0 à 6 ans la semaine entre 7 h et 17 h, principalement des 3-6 ans dans la Kindergarten, mais aussi dans la Kita pour les moins de 3 ans. Sur les 33 places de la crèche, 11 places sont réservées à des familles françaises qui travaillent à Sarrebruck.



**133 enfants**



**Une approche Franco-allemande**



**2,3 millions**

C'est le soutien accordé au projet par l'Union européenne à travers le programme Interreg Grande Région.

## Le FEDER

Il a pour objectif de réduire les écarts de développement entre les régions de l'Union européenne. Son champ d'intervention est large et concerne les infrastructures, le soutien aux entreprises ou encore la recherche et l'innovation.



Fonds européen structurel d'investissement (FESI) le plus important.



Pour la France, le montant s'élève à 9,1 milliards d'euros sur cette période.

## En savoir plus



<https://www.agglo-sarreguemines.fr/> et allez sur l'onglet "Contact"

Une infographie réalisée par

