

PROJETS EUROPEENS EN LORRAINE

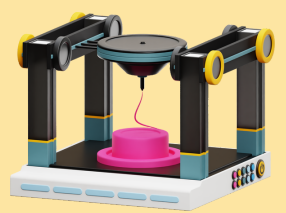
CARE

la science au service du sport



OBJECTIF DU PROJET

Le Centre d'Accompagnement, de Recherche et d'Expertise pour l'Innovation en Sport de Haut Niveau associe des enseignants-chercheurs, des étudiants, des professionnels du sport, de l'ingénierie et des nouvelles technologies au service de la performance des athlètes et de la prévention des blessures.

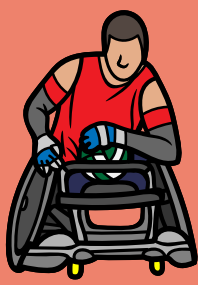


CARACTÉRISTIQUES

Le CARE héberge plusieurs projets de thèse et de recherche universitaire, mais aussi des start-up. L'interdisciplinarité entre experts des sciences du sport, des matériaux et de l'informatique permet d'importante synergie et une importante capacité d'innovation. Le centre travaille également en partenariat avec les clubs et fédérations sportives, avec un rayonnement régional et une reconnaissance nationale.

550 m²

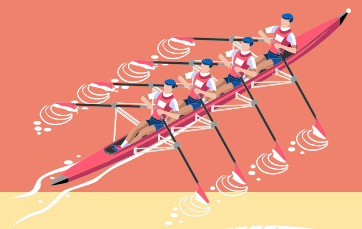
dédiés aux recherches et expérimentation



30 personnes

qui travaillent sur les différents projets de

thèses et stat-up



3 000 000 euros

C'est la part du financement du projet pris en charge par l'Union européenne par le biais des programmes FEDER-FSE

Centre d'Accompagnement, de Recherche et d'Expertise pour l'Innovation en Sport de Haut Niveau

Le FEDER



FEDER est un programme de l'Union européenne qui finance des organismes publics et privés locaux afin de réduire les inégalités économiques, sociales et territoriales.



Il dispose d'un budget de **9,1** milliards d'euros de 2021 à 2027.

VOUS VOULEZ EN APPRENDRE PLUS ?



<https://factuel.univ-lorraine.fr/node/23828>

Un projet soutenu par



Cofinancé par l'Union européenne



Une infographie réalisée par



EUROPE DIRECT
Territoires Lorrains



EUROPE DIRECT
Lorraine Grand Est